

agps architecture | Arealüberbauung
Waschanstalt Zürich
 Zürich Wollishofen, CH

Umnutzung Waschanstalt Wollishofen
 1998–2000

20 Wohneinheiten, 3000m², Büro- und
 Ladenfläche, Restaurant, Bar

Auftraggeber

Lienhardt Partner Privatbank Zürich

Projektteam

agps architecture | zürich
 marc angélil | sarah graham | manuel schöll
 reto pfenninger | hanspeter oester

Reto Pfenninger,
 Thomas Schwendener (PL),
 Philipp Brunnschweiler, Sandra Flury,
 Philipp Sigg

Blanca Blarer, Künstlerin

APT Bauingenieure GmbH

ARGE Ganz/ Kuhn Truninger,
 Landschaftsarchitektur

Photographie

Gaston Wicky

Auszeichnungen

«Auszeichnung guter Bauten im Kanton
 Zürich 2001»

«Auszeichnung gutes Bauen der Stadt
 Zürich» 1995–2001

Auf einem baurechtlich komplexen Grundstück werden die Bauvolumen mittels einer neu eingeführten Gasse entflichtet. Der zur Strasse hin orientierte Trakt wird mit gewerblichen Nutzungen belegt, der zum See hin orientierte Trakt integriert Wohnungen sowie ein Restaurant am Kopfende Richtung Zürich.

Die Gliederung in Schichten parallel zum See und zur Seestrasse wird verstärkt durch räumliche Durchlässigkeit in beide Richtungen. So werden die umliegenden Gebäudezonen ebenso wie die angrenzenden Freiräume und Grünräume in der Überbauung fortgeführt und verbunden.

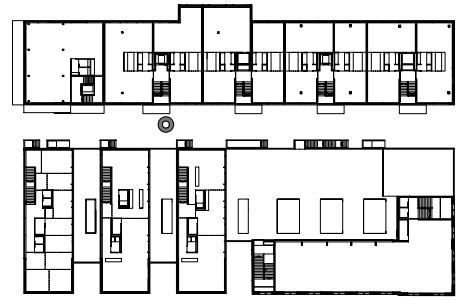
Das Projekt umfasst sämtliche Massnahmen von Sanierung, Einbau, Umbau, Anbau und Neubau. Die sanierungsintensiven Bauteile und Zwischenbauten werden abgebrochen. Das Backsteingebäude wird renoviert. Der Seetrakt wird erneuert, ausgebaut und angebaut. Die Gewerbehallen, die darüberliegenden Ateliervolumen wie auch die halb versenkte Parkgarage werden neu erstellt.

Das Projekt versucht, den Genius loci der alten Waschanstalt für die neuen Nutzungen zu aktualisieren. Der Kompositionscharakter der Anlage, welcher dem Altbestand eigen war und bezüglich der neuen Nutzungen vorgegeben wurde, wird in Volumetrie und Materialisierung fortgeführt. Das Prinzip der Collage wird zum gestalterischen Programm.

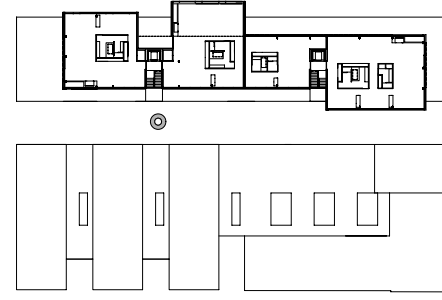




Erdgeschoss



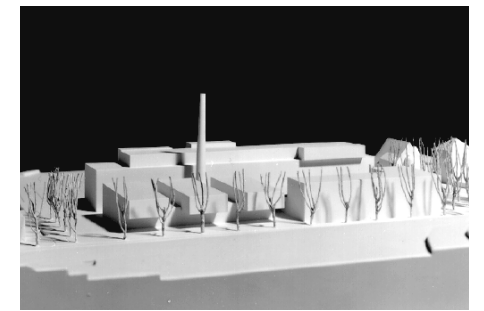
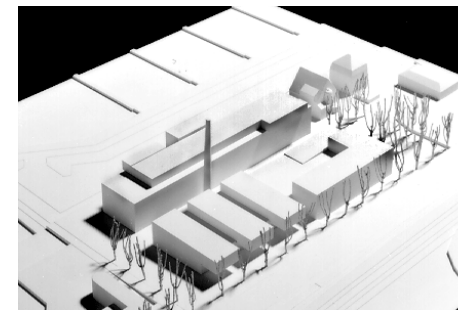
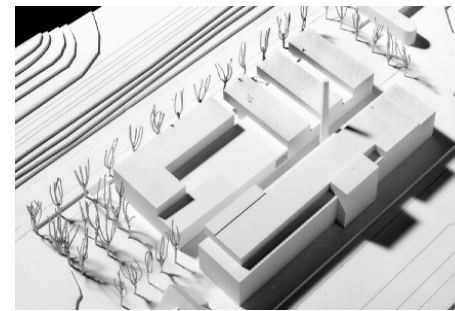
Obergeschoss



Dachgeschoss



Schnitt



Situationsmodell



Gassenraum



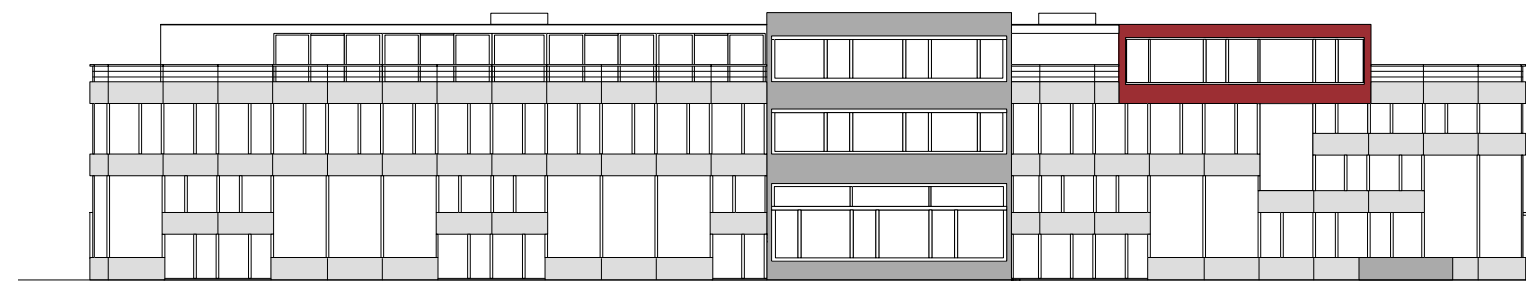
Restaurant



Maisonette



Attika



Ansicht Ost

